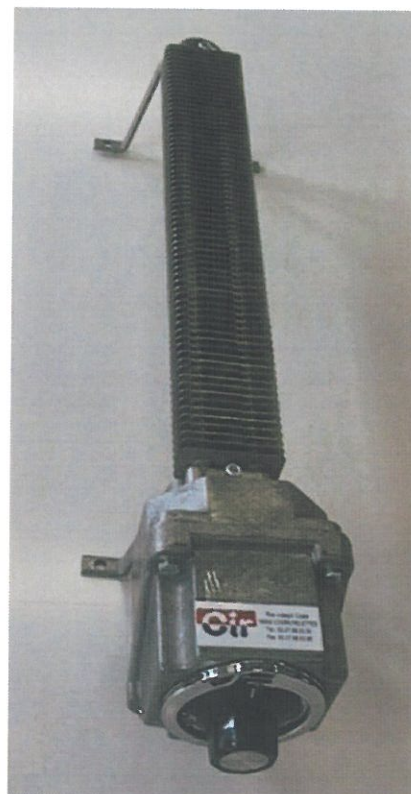


Radiateur Electrique Thermostaté



DESCRIPTION GENERALE

Le radiateur INOX est composé de :

- Un boîtier (encombrement 115 x 110 x 90 mm) avec en façade une plaque de protection fixée par 4 vis, où se trouve le thermostat avec un bouton de réglage de la température d'une valeur maxi. de 90°C.

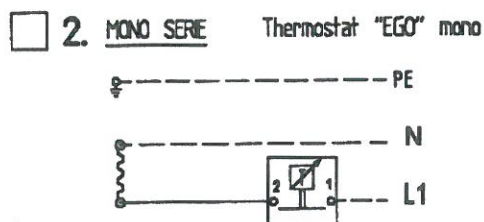
Le câble d'alimentation est maintenu par un raccord en 12/20 avec un joint d'échantéité sur le côté inférieur du boîtier.

- Une sonde cylindrique.
- 4 pattes inox avec vis permettant une fixation verticale ou horizontale du radiateur.

CARACTERISTIQUES

- Thermostat : plage de température de 0°C à 90°C.
- Alimentation en 220 V.
- Puissance : 500 Watts.
- Poids : 1,3 kg
- Encombrement : 120 mm de hauteur
130 mm d'empattement
520 mm de longueur.

SCHEMA DE BRANCHEMENT



LE SPECIALISTE DE LA CHLORATION

Rue Joseph Coste – B.P. 80613 – 59552 Courchelettes - ☎ 03.27.08.03.53 - 📠 03.27.08.03.48

e-mail : chloration@cir-fr.com - internet : <http://www.cir-fr.com>